

**Aufsetzpuffer aus AUTAN® HE  
zertifiziert nach EN 81-20/50  
und Aufzugsrichtlinie 2014/33/EU**



**Änderung der notifizierten Stelle**

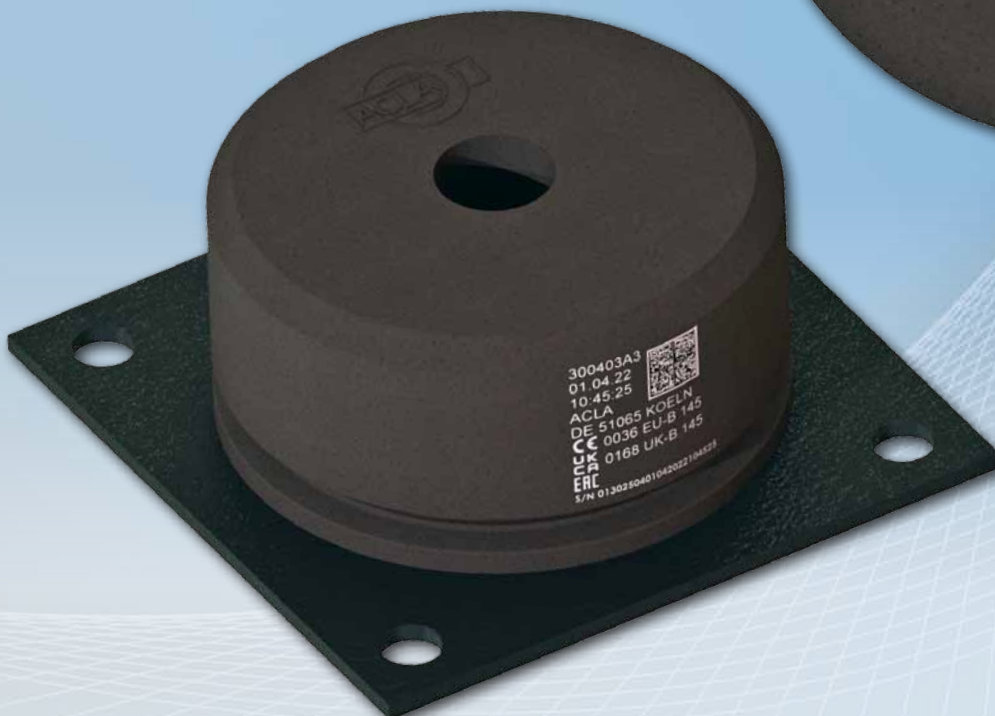
**Artikelübersicht/  
neue Baumusterprüfbescheinigungen**



Mit  
CE, UKCA und EAC  
Kennzeichnung



Zertifiziert  
vom TÜV SÜD



# Aufsetzpuffer aus AUTAN® HE zertifiziert nach EN 81-20/50 und Aufzugsrichtlinie 2014/33/EU

**Neue notifizierte Stelle für Aufsetzpuffer aus AUTAN® HE**  
 Unser neuer Partner für die Zertifizierung der ACLA-Aufsetzpuffer aus AUTAN® HE ist der

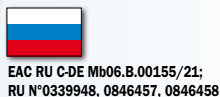
**TÜV SÜD Industrie Service GmbH.**

Alle bestehenden EU-Baumusterprüfungen werden auf den TÜV SÜD umgeschrieben und erhalten neue Zertifikate. Technisch ändert sich an den Puffern und deren Einsatz nichts, auch die ACLA-Artikelnummern bleiben natürlich unverändert!

Nur die Pufferkennzeichnung erhält die neuen Zertifikatsnummern und die Nummer der benannten Stelle, die in die

Qualitätssicherung eingebunden ist, ändert sich von CE 0044 in CE 0036.

**Vorhandene Lagerbestände können selbstverständlich weiter verwendet werden.**



## Übersicht der Baumusterprüfbescheinigungen „alt/TÜV NORD“ und „neu/TÜV SÜD“

Lieferprogramm			„ALT“ TÜV NORD EU-Baumusterprüfbescheinigung Registrier-Nr.	„NEU“ TÜV SÜD EU-Baumusterprüfbescheinigung Registrier-Nr.	„NEU“ TÜV SÜD UKCA-Baumusterprüfbescheinigung Registrier-Nr.
Abmessung D x H	Typ	Art.-Nr.			
80 x 80	A	300400L1	44 208 17053401	EU-B 147	UK-B 147
	C	300400L3			
	D	300400L4			
100 x 80	A	300401L1	44 208 17053403	EU-B 148	UK-B 148
	C	300401L3			
	D	300401L4			
100 x 80	A	300401M1	44 208 17053402	EU-B 149	UK-B 149
	C	300401M3			
	D	300401M4			
125 x 80	A	300402L1	44 208 17053404	EU-B 150	UK-B 150
	C	300402L3			
	D	300402L4			
140 x 80	A	300419L1	44 208 17053405	EU-B 151	UK-B 151
	C	300419L3			
	D	300419L4			
165 x 80	A	300403L1	44 208 17053406	EU-B 152	UK-B 152
	C	300403L3			
	D	300403L4			
220 x 80	A	300404L1	44 208 17053407	EU-B 153	UK-B 153
	C	300404L3			
	D	300404L4			
81 x 120	A	300335A1	44 208 12019089-001	EU-B 138	UK-B 138
	C	300335A3			
	D	300335A4			
101 x 163	A	300405A1	44 208 12019092-001	EU-B 141	UK-B 141
	C	300405A3			
	D	300405A4			
129 x 103	A	300178A1	44 208 12019094-001	EU-B 143	UK-B 143
	C	300178A3			
	D	300178A4			
142 x 101	A	300183A1	44 208 12019096-001	EU-B 144	UK-B 144
	C	300183A3			
	D	300183A4			

Baumusterprüfbescheinigungen und Konformitätserklärungen können über unsere Homepage „www.acla-werke.de“ abgerufen werden.